



# LA PERFORMANCE EN TOUTE SIMPLICITÉ.

LES FRAISEUSES À FROID BM 500/15-2 ET BM 600/15-2.



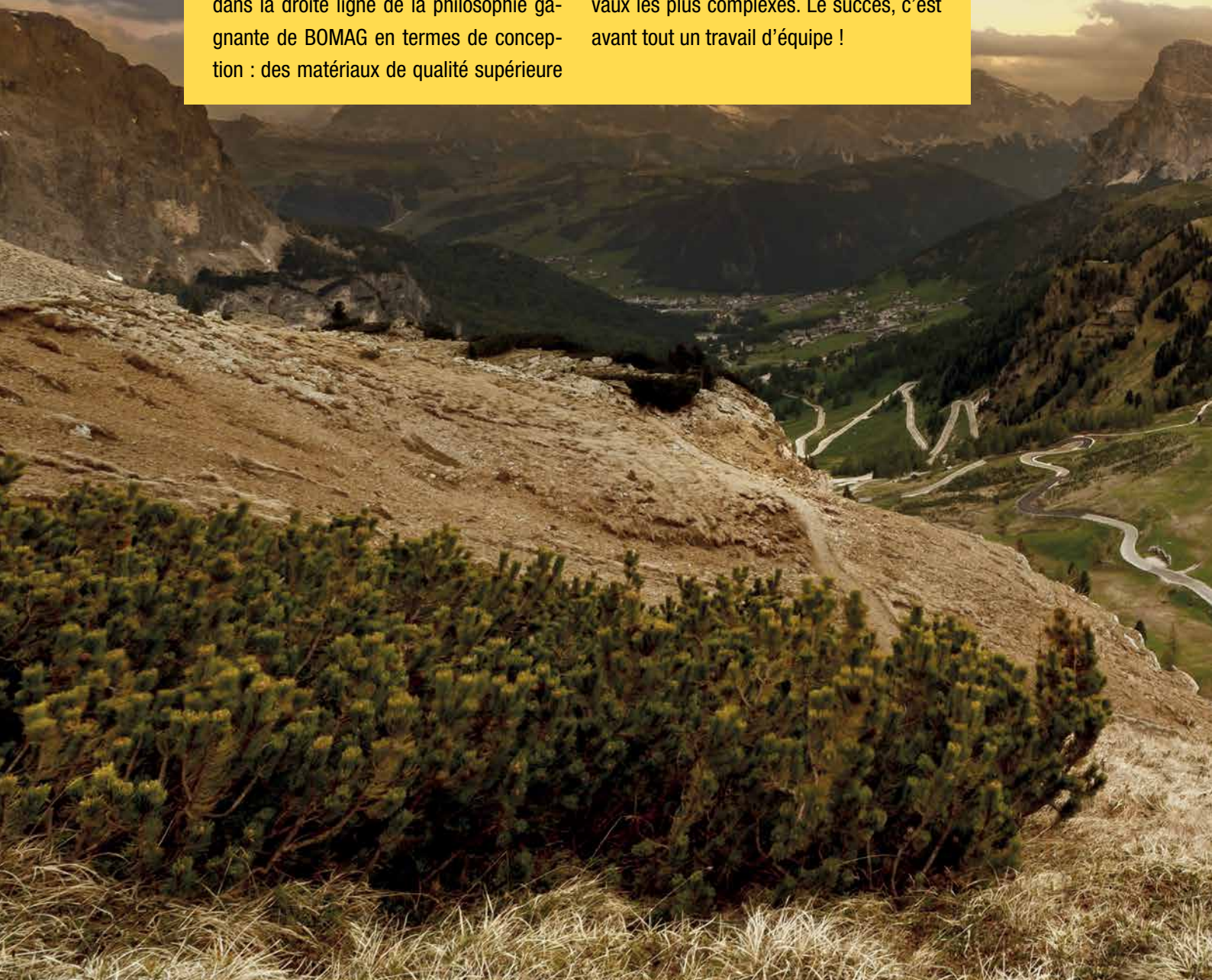
# DES MILLIONS DE KILOMETRES PORTENT NOTRE SIGNATURE.

Pour que nous avancions mieux, vous construisez de meilleures routes. Et pour vous aider, nous construisons les meilleurs engins. Membre du groupe international leader FAYAT, nous proposons des engins pour tous les travaux de construction routière – du compactage au fraisage à froid en passant par le recyclage, des rouleaux pour la pose d'enrobé jusqu'aux finisseurs. Depuis plus de 60 ans, l'histoire de notre entreprise est liée à celle de la construction routière.

Nos fraiseuses à froid s'inscrivent ainsi dans la droite ligne de la philosophie gagnante de BOMAG en termes de conception : des matériaux de qualité supérieure

pour une fiabilité extrême, une technologie de motorisation qui allie puissance et sobriété pour davantage d'efficacité et des idées novatrices qui offrent de réels atouts sur le terrain. Dans chaque catégorie de puissance.

Notre force innovatrice s'appuie sur l'expérience et l'engagement à toute épreuve de nos 2 300 salariés répartis dans le monde entier. Nos experts et nos partenaires présents dans plus de 120 pays vous accompagnent, de l'équipement de vos engins à leur utilisation pour les travaux les plus complexes. Le succès, c'est avant tout un travail d'équipe !





# DU FORMAT COMPACT AU GROS MODÈLE.



**BM 500/15-2**  
**BM 600/15-2**

**BM 1000/20**

**BM 1000/35-2**  
**BM 1200/35-2**  
**BM 1300/35-2**

**BM 1000/30**  
**BM 1200/30**  
**BM 1300/30**

BOMAG propose un large assortiment de fraiseuses à froid puissantes et efficaces. De la machine compacte avec une largeur de travail de 500 mm à la grosse fraiseuse de 780 ch avec une largeur de travail de 2 500 mm. Avec des largeurs de fraisage de 500 et 600 mm, la dernière génération de fraiseuses compactes BM/15-2 est parfaitement adaptée aux exigences les plus diverses. La vue optimisée sur la zone de travail et les indicateurs du bord de coupe en font des outils de précision pour tous les travaux de raccordement, de réparation ou de fraisage de bouches d'égout.

Son concept d'utilisation intuitif et ses équipements de confort en font l'un des postes de travail les plus agréables dans la catégorie 150 ch.

Ces engins sont ainsi idéaux pour les chantiers de centre-ville, sur les voies secondaires et sur les routes de campagne. Leur vitesse de déplacement élevée leur permet par ailleurs une réparation efficace des défauts à rapiécer.



**BM 2000/60-3**

**BM 1500/65  
BM 2000/65  
BM 2200/65**

**BM 2000/75  
BM 2200/75  
BM 2500/75**

# TOUT CE QUI FACILITE LE TRAVAIL EST INCLUS.

## CONVOYEUR SUPER LÉGER.

- Pivotement sur 2 x 30° pour toute la largeur de la courroie
- Repli hydraulique pour une longueur de transport optimisée
- Accouplement multiple pour un montage rapide
- Pieds intégrés aussi sur le convoyeur court

## VUE D'ENSEMBLE OPTIMALE.

- Découpe du cadre pour une meilleure visibilité sur les portes latérales
- Indicateurs supplémentaires des bords de coupe pour une manœuvre précise
- Repères de positionnement optimisés pour la porte latérale droite

## MAINTENANCE CONFORTABLE.

- Positionnement parfait des points d'entretien pour les raccords de remplissage de gazole, d'AdBlue et d'eau
- Position d'entretien du tambour de fraisage facilement réglable depuis le sol
- Apport en eau possible des deux côtés



## CONFORT D'UTILISATION ÉLEVÉ.

- Pupitre de commande bien lisible, éléments de commande clairement agencés
- Siège pivotant à 45° pour travailler sans fatigue
- Siège chauffant de série
- Poste de travail plus silencieux et moins vibrant
- Rangements facilement accessibles, compartiment de rangement verrouillable
- En option, toit de protection contre les intempéries avec éclairage réglable du poste de conduite

## NIVELLEMENT PRÉCIS.

- BOMAG Easy Level en option pour des résultats impeccables
- Écran 7" avec affichage graphique plein écran du nivellement
- Capteurs faciles d'entretien, intégrés sur les vérins au niveau des portes latérales
- Interfaces de série pour un système de nivellement complémentaire

## TECHNOLOGIE DE COUPE EFFICACE.

- Fraisage homogène et usure réduite des pics de fraisage
- Remplacement rapide du tambour de fraisage de série
- Carter de fraisage renforcé pour une longévité prolongée
- Régularité de fonctionnement et faibles vibrations grâce à une masse plus importante



PHILOSOPHIE DE CONCEPTION :

## BIEN PENSÉ DU DÉBUT À LA FIN.

*Les moteurs performants au couple puissant affichent une faible consommation. Une insonorisation efficace minimise les effets du bruit sur le poste de conduite.*

*Nos fraiseuses sont conformes aux normes strictes antipollution EU Stage V et Tier 4 final. Pour une utilisation dans des pays où le gazole présente une forte teneur en soufre, nous proposons un moteur robuste conforme à la norme Tier 3.*

### PUISSANCE DE FRAISAGE OPTIMALE.

Depuis la manette sur le tableau de commande, le conducteur peut sélectionner l'une des trois vitesses de fraisage prédéfinies en fonction de l'application. Ajusté à la profondeur de fraisage souhaitée, le tambour de fraisage fonctionne toujours à un couple optimal. En parallèle, l'avance est maximisée automatiquement.

### CONSTRUITES POUR LES EXIGENCES ÉLEVÉES.

Tous les engins BOMAG se distinguent par leur longue durée de vie et leur précision. C'est également le cas pour les petites fraiseuses de dernière génération.

Carter de fraisage longue durée, serre-flan solide et portes latérales renforcées, tambour de fraisage avec masse plus importante.

### SOBRIÉTÉ ET PERFORMANCE.

La productivité élevée de la série BM/15-2 est aussi le résultat d'une adéquation parfaite entre la puissance de la machine et la technologie de coupe BOMAG. L'orientation des porte-outils, optimisée pour le processus de fraisage, entraîne une meilleure rotation et, par conséquent, une usure minime des pics et de la machine.



Les éléments de commande regroupés de manière intuitive permettent une prise en main rapide et aident ainsi l'opérateur dans son travail quotidien.



### **LE CONDUCTEUR AU CENTRE DE L'ATTENTION.**

Dans sa démarche, BOMAG place le conducteur au cœur de ses réflexions. La série BM/15-2 séduit ses opérateurs tant par la clarté et la précision de son maniement que par son poste de travail peu exposé au bruit et aux vibrations, ce qui contribue à ce qu'ils se fatiguent moins vite. L'ergonomie n'a pas non plus été oubliée : le positionnement idéal des éléments fonctionnels et de commande, de même que le siège pivotant (à suspension à ressort) à réglage individuel adoucissent les longues journées de travail.



LE POSTE DE CONDUITE :

## L'EXPÉRIENCE D'UN MANIEMENT AISÉ.

*Manœuvrer correctement en gardant un œil sur le chargement des fraisats, tout en observant la profondeur et le rendu du fraisage – les opérateurs doivent maîtriser de nombreuses tâches simultanément. C'est la raison pour laquelle la machine doit être conçue de manière à permettre un travail fluide et intuitif.*

### TOUT SIMPLEMENT INTUITIF.

Le concept de commande de la BM/15-2 s'inscrit précisément dans cette optique. Toutes les fonctions pertinentes sont clairement regroupées et facilement accessibles. Le pupitre de commande réglable et l'accoudoir confortable permettent un travail ergonomique et sans fatigue. Il n'est plus nécessaire de se mettre debout.

L'écran couleur 7" est clairement structuré et chacune des fonctions liées au mode fraisage, le réglage du débit d'eau par exemple, peut être sélectionnée directement et réglée dans une fenêtre pop-up. Ce faisant, les informations pertinentes telles que la profondeur de fraisage restent visibles.

### TOUT SIMPLEMENT MANIABLE.

La manette de commande présente de multiples talents. Elle régule l'avance et prend également en charge la commande des colonnes de levage, des portes latérales et du convoyeur. Par ailleurs, elle permet aussi de basculer sur l'écran de nivellement. L'opérateur peut ainsi naviguer confortablement d'une seule main à travers les multiples fonctions. Et pour rendre les choses encore plus simples : la vitesse d'avance peut être définie à part à l'aide d'un sélecteur et l'opérateur peut se concentrer, par exemple, sur le pivotement du convoyeur.



Tout sous les yeux : pupitre de commande réglable avec écran couleurs 7".



Tout est clair : le réglage du débit d'eau apparaît dans une fenêtre pop-up.



Tout en main : manette de conduite multifonctions.

BOMAG EASY LEVEL :

## PARCE QU'IL EST TOUT SIMPLEMENT MIEUX DE FAIRE SIMPLE.

*BOMAG Easy Level vous permet à la fois de renforcer la qualité du travail et de simplifier la vie de l'opérateur. Avec cet outil en option, il dispose d'un système de nivellement qui garantit un haut degré de planéité pendant l'opération de fraisage.*

### IMAGE CLAIRE.

Les fonctions du système de nivellement BOMAG Easy Level sont représentées sur l'écran couleurs 7". Les valeurs prescrites et valeurs réelles sont affichées en grands chiffres bien visibles. Les symboles représentés montrent clairement les fonctions qui peuvent être sélectionnées ou réglées directement à l'aide des boutons agencés sur le côté.



L'interface utilisateur de l'écran du système de nivellement BOMAG Easy Level.

### GUIDAGE SIMPLE DE L'UTILISATEUR.

La structuration à plat des menus permet d'appliquer tous les réglages ou ajustements nécessaires au fraisage, comme le débit d'eau ou la profondeur de fraisage, en 3 étapes maximum.

### SUCCÈS MESURABLE.

Pendant le fraisage, BOMAG Easy Level indique directement à l'opérateur toutes les informations nécessaires sur le résultat du travail. Il peut ainsi corriger rapidement et facilement les valeurs en cas de besoin. Sans perte de temps.



## LE CONVOYEUR :

# PLUS D'IDÉES, MOINS DE KILOS.

*Pour qu'une machine soit simple et rentable à l'usage, chaque composant compte. Le convoyeur fait partie de ces éléments particulièrement importants. Avec les nouveaux modèles BM/15-2 entre en jeu notre toute nouvelle génération de convoyeurs – avec une multitude de solutions bien pensées.*

### MOINS DE POIDS, MIEUX RÉPARTI.

Tous les modèles (convoyeur rigide, repliable et court) bénéficient d'une construction légère intelligente. Le convoyeur long et repliable, qui pèse 150 kg de moins que son prédécesseur, garantit une amélioration de la traction grâce à une répartition optimisée du poids. Le tambour de fraisage et les roues motrices sont ainsi pris en charge de manière optimale.

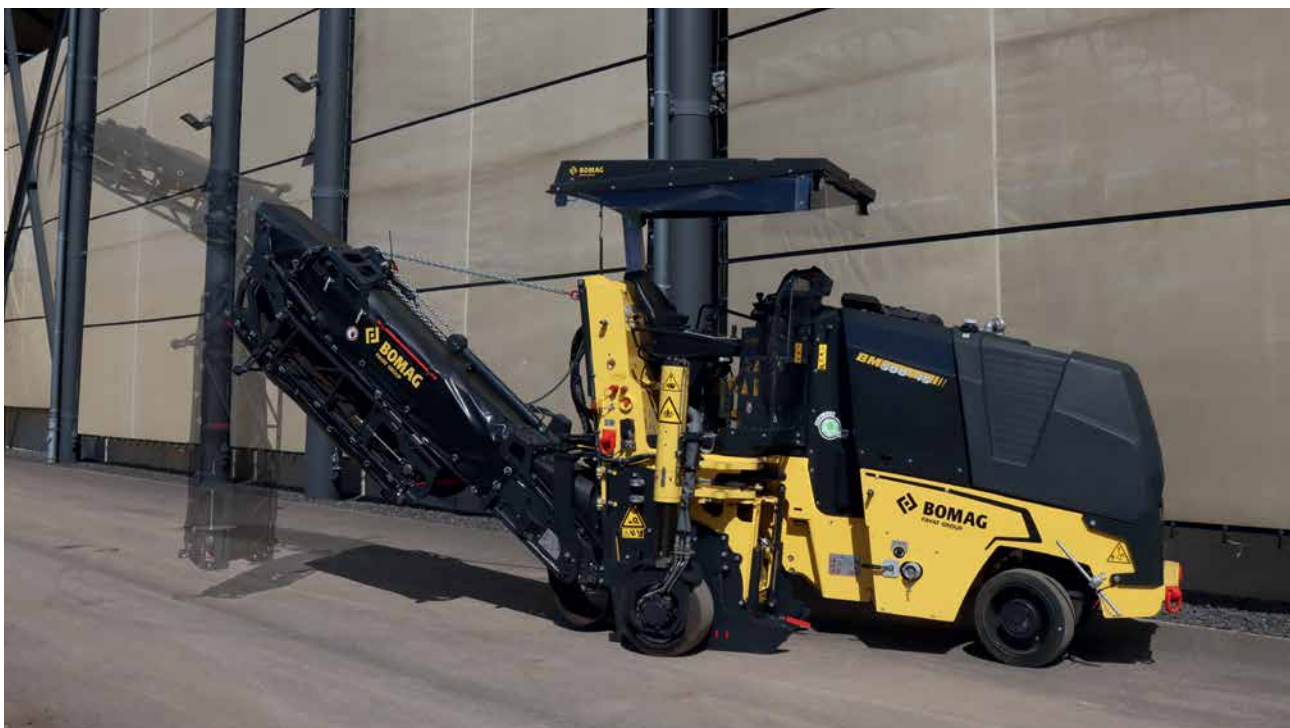
### FLEXIBILITÉ ET MANIABILITÉ.

Avec le convoyeur long, le chargement des camions (jusqu'à 4 essieux) s'effectue en toute commodité. Un système de régulation hydraulique permet d'ajuster la vitesse du convoyeur et donc la portée de l'éjection.

Quatre points de dépose intégrés permettent de déposer le convoyeur directement sur le chantier à l'état replié, même sur de l'enrobé fraîchement posé. Grâce à l'attache rapide hydraulique et électrique, la procédure ne dure qu'une minute.

### ÉTUDIÉ POUR LA PRATIQUE :

Encore une idée brillante : le vérin hydraulique pour le réglage en hauteur se trouve sur le convoyeur. Ainsi, son poids n'a pas besoin d'être supporté lors du décrochage et de l'accrochage de la chaîne, ce qui réduit le risque de dommages mécaniques.





### **TOUT S'IMBRIQUE PARFAITEMENT.**

Certains chantiers nécessitent une grande flexibilité : Lorsque le chargement du matériau fraisé a lieu avec un chargeur frontal ou compact, il convient dans l'idéal d'utiliser le convoyeur court. Celui-ci se monte et se démonte en un tournemain. La portée de l'éjection se règle mécaniquement.

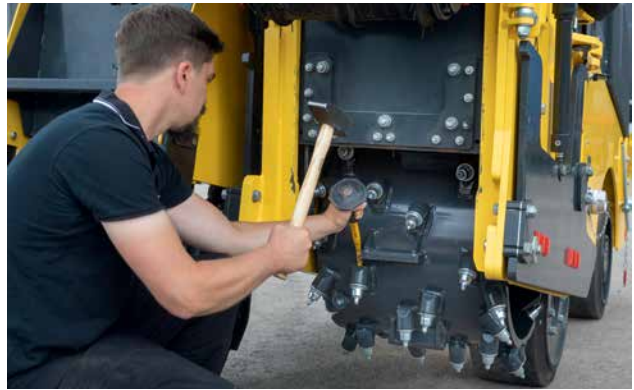
LA TECHNOLOGIE DE COUPE :

## L'EFFICACITÉ EST BIEN PLUS QU'UNE BONNE IDÉE.

*L'efficacité avec laquelle une fraiseuse effectue son travail se décide dès la conception. C'est la raison pour laquelle nous prenons vraiment en considération, dès l'origine, tous les critères essentiels à l'usage.*

### PLUS DE RÉGULARITÉ DE FONCTIONNEMENT, MOINS D'USURE.

Grâce à leur masse plus importante et à l'agencement spécial des pics, les tambours de fraisage BOMAG fonctionnent de manière relativement plus régulière et se distinguent par leur très faible exposition aux vibrations et à l'usure. Les coupe-bords situés à l'extérieur veillent non seulement à un rebord de coupe net, mais réduisent aussi l'usure sur les côtés – garantissant ainsi la longévité du tambour de fraisage.



L'interrupteur de service facile d'accès ouvre le carter de fraisage et amène les engins de la série BM/15 dans une position d'entretien confortable.

### ASTUCIEUX JUSQUE DANS LE MOINDRE DÉTAIL.

En cas de besoin, le système de changement rapide, de série, permet de remplacer le tambour de fraisage en très peu de temps (env. 15 minutes) et ce, avec une seule taille d'outil. Les points suivants y contribuent :

- les tuyaux et les câbles sont posés de manière à faciliter l'entretien
- un mandrin de centrage bloque la porte du carter de fraisage toujours dans la position adéquate
- le vissage/dévisage est ainsi facilité, on évite toute détérioration des filetages
- le boulon-guide permet un positionnement facile du tambour de fraisage
- le filetage est ainsi protégé contre les dommages

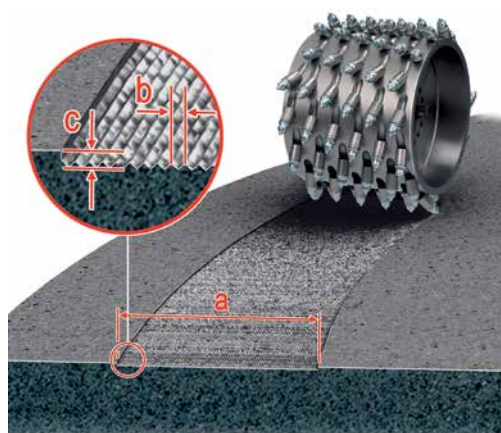


# UNE FRAISEUSE QUI FRAISE ENCORE ET ENCORE ...

## UN LARGE CHOIX.

Une fraiseuse doit fraiser, tout en couvrant un maximum d'applications et de largeurs de travail. C'est pourquoi BOMAG propose différents modèles de tambours de fraissage à remplacement rapide, avec des largeurs de travail et des écarts entre les lignes adaptés à chaque chantier.

Qu'il s'agisse de travaux de réfection, de la pose de bandes d'enrobés, de travaux de fraissage de précision, du remblayage de tranchées, ou encore du fraissage de joints ou à proximité directe de plaques d'égout et de bordures : BOMAG dispose de machines polyvalentes innovantes dans la catégorie compacte.



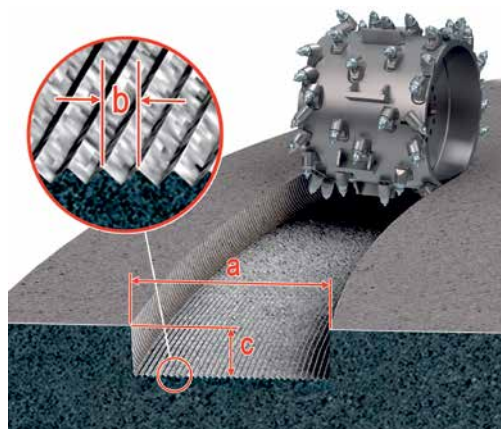
## TAMBOUR DE FRAISAGE DE PRÉCISION BOMAG

### Caractéristiques

Rendu optimal du fraissage à faible profondeur de fraissage et vitesse élevée

### Application

Égalisation des irrégularités et des écrasements de la route



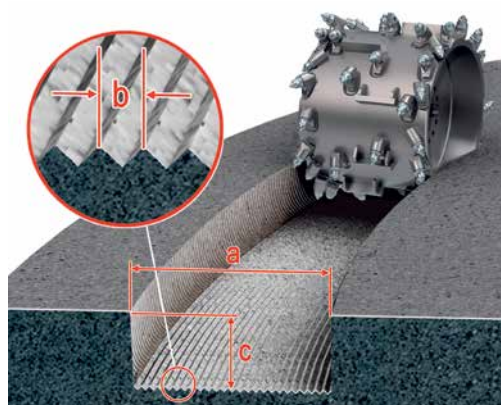
## TAMBOUR DE FRAISAGE STANDARD BOMAG (TAMBOUR UNIVERSEL)

### Caractéristiques

Puissance de fraissage maximale à profondeur de fraissage et vitesse moyennes

### Application

Retrait des bandes d'enrobé, fossés des canalisations, réparation des routes et travaux universels de recouvrement



## TAMBOUR DE FRAISAGE POWER-DRUM BOMAG

### Caractéristiques

Puissance de fraissage maximale à grande profondeur de fraissage et vitesse réduite

### Application

Aménagements souterrains, tranchées pour les canalisations et dégrossissage des revêtements des routes

ERGONOMIE ET CONFORT :

## UNE RÉFÉRENCE EN MATIÈRE DE SIMPLICITÉ ET DE CONFORT D'UTILISATION.

Aucun chantier ne se ressemble, c'est pourquoi la faculté d'adaptation est dans l'ADN de tous les engins BOMAG. Nos fraiseuses compactes présentent trois vitesses de rotation du tambour qu'il est possible d'activer facilement à l'aide du sélecteur sur le panneau de commande.

En outre, la vitesse d'avance peut être réglée à part avec le réglage de la charge limite. En quelques gestes, l'opérateur peut ainsi atteindre la perfection en termes de qualité de la finition, de productivité et d'usure. En parallèle, le bilan énergétique s'améliore : les engins de la série actuelle BM/15-2 requièrent jusqu'à 20 % de carburant de moins – pour une moindre usure du tambour et du carter de fraisage.



### AGILITÉ ET MANIABILITÉ.

Avec une vitesse de déplacement pouvant atteindre 10 km/h, la fraiseuse se rend rapidement d'un lieu d'intervention à l'autre. Sa manœuvrabilité dans les espaces les plus réduits est tout aussi impressionnante : qu'il s'agisse d'un modèle à 3 ou à 4 roues, les bouches d'égout peuvent être fraisées sans effort grâce au faible rayon de braquage.

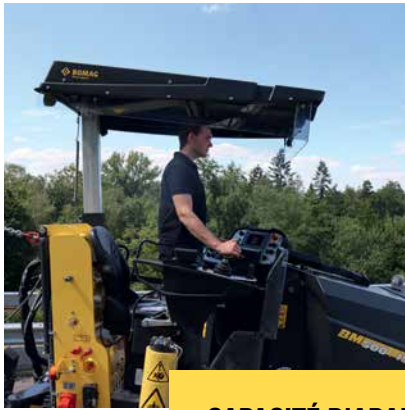


L'indicateur du bord de fraisage long permet à l'opérateur de fraiser à la perfection le long du bord de coupe prescrit.



Le large champ de vision sur le mécanisme de la roue d'appui orientable permet de consulter le repère de profondeur lors de la dépose et du levage.





### **CAPACITÉ D'ADAPTATION.**

Le pupitre de commande pivotable en continu permet un travail sans fatigue. Que l'on soit assis ou debout.



### **À PORTÉE DE MAIN.**

Des rangements et des compartiments bien agencés offrent suffisamment de place pour accueillir une gourde, des gants, un traceur de chantier ou des objets personnels.

# PRÉSERVER LA VALEUR – UNE OPTION OPTIMALE.

*Les idées intelligentes préservent la valeur de votre investissement. Telle est la philosophie de BOMAG et elle englobe toutes les étapes d'utilisation de nos machines. Nous réfléchissons à long terme. Pour vous.*

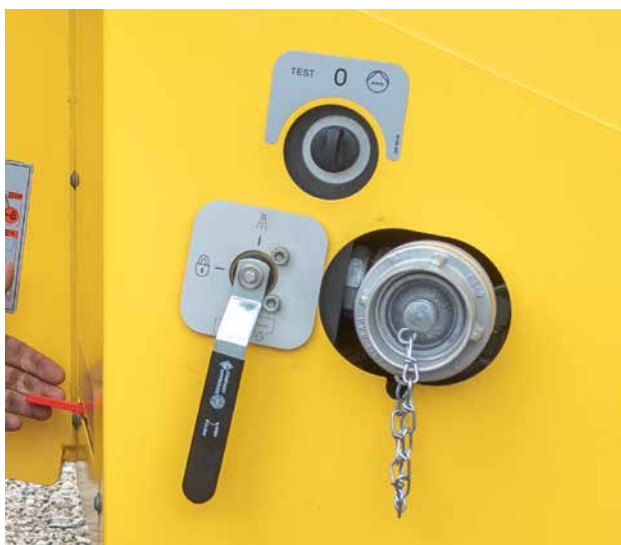
## AVEC INSTALLATION DE NETTOYAGE INTÉGRÉE.

Sur demande, nous équipons les engins de la série BM/15-2 d'une pompe à eau avec fonction d'aspiration. Il est ainsi possible de faire commodément l'appoint en eau depuis une source extérieure. Combinée au dérouleur de tuyau, en option, elle permet à vos collaborateurs de nettoyer l'engin sur le chantier et de ne laisser ainsi aucune saleté sur le site de l'entreprise.



## VRAIMENT JUDICIEUX.

La rampe d'arrosage est un élément essentiel pour le refroidissement des pics. L'interrupteur supplémentaire positionné sur le côté vous permet de procéder à tout moment à un essai des buses d'arrosage. Après la dépose facile de la rampe d'arrosage, il sert à activer l'installation d'eau depuis le sol afin de vérifier le bon fonctionnement des buses d'arrosage.



## NE PAS ÊTRE CUEILLI À FROID.

Les dégâts dus au gel peuvent s'avérer onéreux. Par temps très froid, la vanne de vidange aménagée sur le côté aide à évacuer l'eau de la pompe et contribue ainsi à protéger votre investissement.



# PLUS DE CONFORT POUR TOUTE UNE CATÉGORIE.

*Un haut niveau de confort d'utilisation sur le poste de travail constitue un réel gain pour la productivité. Notre génération actuelle de fraiseuses compactes se montre convaincante à chaque intervention. En voici trois exemples :*

## LE TOIT ANTI-INTEMPÉRIES.

Protection optimale sans incidence sur la hauteur de transport. Le toit anti-intempéries peut facilement se commander depuis le sol ou depuis le poste de conduite. Ce toit peut être équipé en usine de filets de rangement, d'un éclairage réglable du poste de travail et de 4 projecteurs de travail. La protection anti-intempéries en plexi-glas, en option, est utile en cas de pluie battante latérale.



## LE NIVELLEMENT.

Outre la profondeur de fraisage, le système facultatif BOMAG Easy Level surveille aussi en permanence l'inclinaison transversale et garantit ainsi la qualité de la surface fraisée – et la réussite de votre travail.



## LE CONVOYEUR REPLIABLE.

Point fort technique : le convoyeur pèse 150 kg de moins que son prédécesseur et possède des pieds intégrés, une attache rapide pour faciliter l'accrochage et le décrochage, et le vérin hydraulique est situé sur le convoyeur.



Head Office / Hauptsitz:

**BOMAG**  
Hellerwald  
56154 Boppard  
GERMANY  
Tel. +49 6742 100-0  
info@bomag.com

**BOMAG Maschinen-  
handels-gesellschaft m.b.H.**

Klausenweg 654  
2534 Alland  
AUSTRIA  
Tel. +43 2258 20202  
austria@bomag.com

**BOMAG MARINI EQUIPAMENTOS LTDA.**

Rua Comendador Clemente Cifali, 530  
Distrito Industrial Ritter  
Cachoeirinha – RS  
BRAZIL  
ZIP code 94935-225  
Tel. +55 51 2125-6677  
brasil@bomag.com

**BOMAG (CANADA), INC.**

2233 Argentia Road, East Tower  
Suites 302  
Mississauga, ON, Canada  
L5N 2X7  
Tel. +1 800 782 6624  
canada@bomag.com

**BOMAG (CHINA)**

Compaction Machinery Co. Ltd.  
No. 2808 West Huancheng Road  
Shanghai Comprehensive  
Industrial Zone (Fengxian)  
Shanghai 201401  
CHINA  
Tel. +86 21 33655566  
china@bomag.com

**BOMA Equipment**

**Hong Kong LTD**  
Room 1003, 10/F Cham Centre  
700, Castle Peak Road  
Kowloon  
HONG KONG  
Tel. +852 2721 6363  
bomahk@bomag.com

**BOMAG France S.A.S.**

2, avenue du Général de Gaulle  
91170 Viry-Châtillon  
FRANCE  
Tel. +33 1 69578600  
france@bomag.com

**BOMAG (GREAT BRITAIN), LTD.**

Sheldon Way  
Larkfield, Aylesford  
Kent ME20 6SE  
GREAT BRITAIN  
Tel. +44 1622 716611  
gb@bomag.com

**BOMAG Italia**

Via Roma 50  
48011 Alfonsine  
ITALY  
Tel. +39 0544 864235  
italy@bomag.com

**FAYAT BOMAG Polska Sp. z o.o.**

Ul. Szyszkowa 52  
02-285 Warszawa  
POLAND  
Tel. +48 22 482 04 00  
poland@bomag.com

**FAYAT BOMAG RUS OOO**

141400, RF, Moscow region  
Khimki, Klayazma block, h. 1-g  
RUSSIA  
Tel. +7 (495) 287 92 90  
russia@bomag.com

**BOMAG GmbH**

300 Beach Road  
The Concourse, #18-06  
Singapore 199555  
SINGAPORE  
Tel. +65 6 294 1277  
singapore@bomag.com

**BOMAG Americas, Inc.**

125 Blue Granite Parkway  
Ridgeway SC 29130  
U.S.A.  
Tel. +1 803 3370700  
usa@bomag.com