

## PC9000-12

Excavatrice



Sécurité



Confort



Productivité



Efficacité



La Komatsu PC9000 représente la catégorie supérieure d'excavatrices hydrauliques minières, conçue pour une performance maximale dans les exploitations minières à grande échelle. Elle est offerte en configuration pelle frontale ou rétrocaveuse et peut être équipée de moteurs diesel ou d'un entraînement électrique pour répondre aux besoins de votre application minière. Elle est optimisée pour les camions Komatsu de la gamme de 240 à 400 tonnes courtes, jusqu'à la série 980E, assurant une compatibilité optimale avec les camions et une productivité élevée dans les environnements miniers exigeants.

### Capacités de fonctionnement

	Pelle frontale	Rétrocaveuse
Poids de fonctionnement	884 t	896 t
Configuration standard du godet	46 m <sup>3</sup> (60 vg <sup>3</sup> )	49 m <sup>3</sup> (64 vg <sup>3</sup> )
Puissance du moteur (2x)	1 678 kW (2 250 ch)	
Compatibilité avec les camions	240 à 400 tonnes courtes	
Vitesse de rotation	3,4 tr/min	
Longueur de flèche	8 300 mm	11 700 mm
Longueur du balancier	5,850 mm	5 600 mm
Force d'arrachement	2,395 kN	2,120 kN
Force de creusage/*force d'extraction	2,900 kN	1,955 kN
Option Tier 4	oui	oui
Option d'entraînement électrique	oui	oui

# PC9000-12

## Entraînement diesel

Modèle (Tier 4 ou moteur non certifié)	Komatsu SSDA16V160E-3
Type	4 cycles, refroidi au liquide, injection directe
Aspiration	turbocompressé à deux étages avec refroidisseur intermédiaire
Nombre de cylindres	16
Nombre de moteurs	2
Puissance nominale par moteur (2x)	1 678 kW (2,250 ch)
Tours par minute	1 800 tr/min
Régulateur	Toute vitesse, électronique
Capacité du réservoir de fluide d'échappement diesel (Tier 4 seulement)	2x 587 l (2x 155 gal)

## Électrique

Type	Innomotics 1NA1.506
Nombre de moteurs	2
Puissance nominale par moteur (2x)	1 700 kW (2,280 ch)
Tension	6,0 à 7,2 kV
Intensité (approx.)	385 à 321 A
Options de fréquence	50 / 60 Hz

## Système électrique

Système	24 V
Batteries	6x 12 V
Alternateur (T4)	2x 260A
Phares de travail standard (nombre)	14 phares DEL
Éclairage de service standard	Sur l'ensemble de la plateforme, le toit et la flèche, y compris les issues de secours et les escaliers

## Train de roulement

Ajustement des chenilles	Type hydraulique automatique
Nombre de patins de chenille par côté	41
Nombre de rouleaux supérieurs par côté	3
Nombre de rouleaux inférieurs par côté	6

## Systèmes de déplacement et de freinage

Aptitude en pente	48,8 %
Vitesse de déplacement (max.)	2 km/h (1,2 mi/h)
Frein de service	Frein hydraulique
Frein de stationnement	Frein multidisque

## Système de rotation

Moteurs hydrauliques et mécanismes de rotation	3
Frein de rotation, dynamique	Frein hydraulique
Frein de rotation, stationnement	Multidisque
Couronne dentée de rotation	Externe
Vitesse de rotation (max.)	3,4 tr/min

## Environnement

Levier à main (ISO 5349-1)	inférieur à 2,5 m/s <sup>2</sup> (8,2 pi/s <sup>2</sup> )
Vibrations et chocs transmis à l'ensemble du corps (ISO 2631-1)	inférieur à 0,5 m/s <sup>2</sup> (1,6 pi/s <sup>2</sup> )
Gaz à effet de serre	HFC-134a (PRP 1430)
PC9000-12 D Quantité de gaz	4,4 kg (97 lb)
PC9000-12 D Équivalent CO <sup>2</sup>	6,292 t (6,9 tonnes courtes)

## Système hydraulique

Le groupe motopropulseur se compose de deux entraînements principaux. Chacune des deux boîtes de vitesses entraîne quatre pompes principales identiques qui puisent l'huile hydraulique dans un réservoir hydraulique non pressurisé. Le circuit hydraulique ouvert assure une efficacité maximale de refroidissement et de filtration.

Pompes hydrauliques principales	8 pompes à plateau oscillant
Débit hydraulique principal par pompe	1 035 l/min (273 gal/min)
Pression hydraulique (tous les circuits)	320 bar (4 641 psi)
Débit de rotation	2 070 l/min (547 gal/min)
Filtres haute pression	200 microns

## Description du circuit

Les systèmes à cinq circuits sont dotés d'un régulateur de limitation de charge avec sommation du débit d'huile vers les circuits de travail et intègrent la régulation de coupure de pression. Le système Hydropilot priorise le débit hydraulique, offrant une réponse hydraulique fluide, une disposition simplifiée du système hydraulique et un nombre réduit de composants. Le circuit hydraulique comprend de grands refroidisseurs verticaux air-huile dotés de ventilateurs à entraînement hydraulique et régulation thermique.

## Système de lubrification automatique

Trois systèmes de lubrification automatique à ligne unique à entraînement hydraulique sont fournis de série, avec contrôle du temps et du volume. Les deux circuits de lubrification centraux et le circuit de graissage des engrenages ouverts sont alimentés par des ensembles de pompes identiques à partir de conteneurs rechargeables d'une capacité de 1x 660 l et 1x 330 l (total de 990 l). Le remplissage des conteneurs s'effectue par les raccords à connexion rapide sur le bras d'entretien.

## Capacités

Réservoir d'huile hydraulique	7,344 l (1 940 gal)
Système hydraulique	12 700 l (3 354 gal)
Réservoir de carburant — Volume utile incluant la réserve	17,455 l (4 611 gal)
Liquide de refroidissement du moteur	1,148 l (303 gal)
Huile moteur	590 l (156 gal)
Système de lubrification (total)	990 l (262 gal)

## Cabine de l'opérateur

Coussins amortisseurs (nombre)	Cabine en acier fermée montée sur coussins viscoélastiques
Système de climatisation	Climatiseur automatique
Suspension du siège	Siège de l'opérateur à suspension intégrale avec ceinture
Chauffage du siège	Chauffé électriquement
Ceinture de sécurité	Siège de l'opérateur et du formateur avec ceinture
Réglages du siège	Réglages multiples
Commandes par levier	commandes électrohydrauliques par levier
Commandes au pied	commande au pied pour le mors de godet, le train de chenilles et le frein de rotation

Version radio	Radio AM-FM avec chargement USB, Bluetooth, fonction téléphone mains libres, DAB en option.
Chauffage du pare-brise	Pare-brise chauffant
Lave-glaces	1 grand essuie-glace parallèle pour pare-brise
Vitesse de l'essuie-glace	Deux vitesses et fonctionnement intermittent
Rétroviseurs supplémentaires	2 rétroviseurs arrière chauffants
Pare-soleil	Intérieurs et extérieurs
Stores à enroulement	De série sur toutes les fenêtres (sauf porte arrière)
Fenêtre coulissante	Fenêtre de secours en verre de sécurité trempé, verre de sécurité feuilleté conforme à la norme ECE R43
Teinte de vitrage	Vert Parsol
Fenêtres antiperforation	Fenêtre avant résistante aux impacts (21 mm et tolérances)
Passerelle	Passerelle autour de la cabine
Normes d'ingénierie	ISO 3449, ISO 6394, ISO 10263-4 TL : EN474-1, EN 474-5, DIN 15018, BR2-S DIN EN 1063, ECE R43, ISO 10262

## Système électrique

Version	Komtrax Plus
Le système de surveillance Komtrax Plus est conçu pour les équipements miniers Komatsu afin de fournir des données en temps réel et archivées sur l'état et la performance de la machine. Les messages de défaut sont immédiatement disponibles pour l'opérateur par affichage numérique et, en cas de dysfonctionnement critique, le système déclenche un arrêt automatique. Le stockage numérique fournit un résumé et une analyse des défaillances, téléchargeables par ordinateur portable. Ces données contribueront à prévoir ou à réduire les temps d'arrêt. La transmission par satellite Iridium est offerte en option (vérifier la disponibilité dans votre région).	
Compatible Argus PLM	Oui

## Pelle frontale

Configuration standard du godet	46 m <sup>3</sup> (60 vg <sup>3</sup> )
Ensemble d'usure	Standard / Usage intensif
Densité maximale du matériau (avec godet standard)	1,8 t/m <sup>3</sup> (3 034 lb/vg <sup>3</sup> )
<b>Godet</b>	
Largeur	5 890 mm (19 pi 4 po)
Dents	6
Système d'outils d'attaque au sol	Hensley P700 (autres sur demande)

## Équipement de pelle frontale

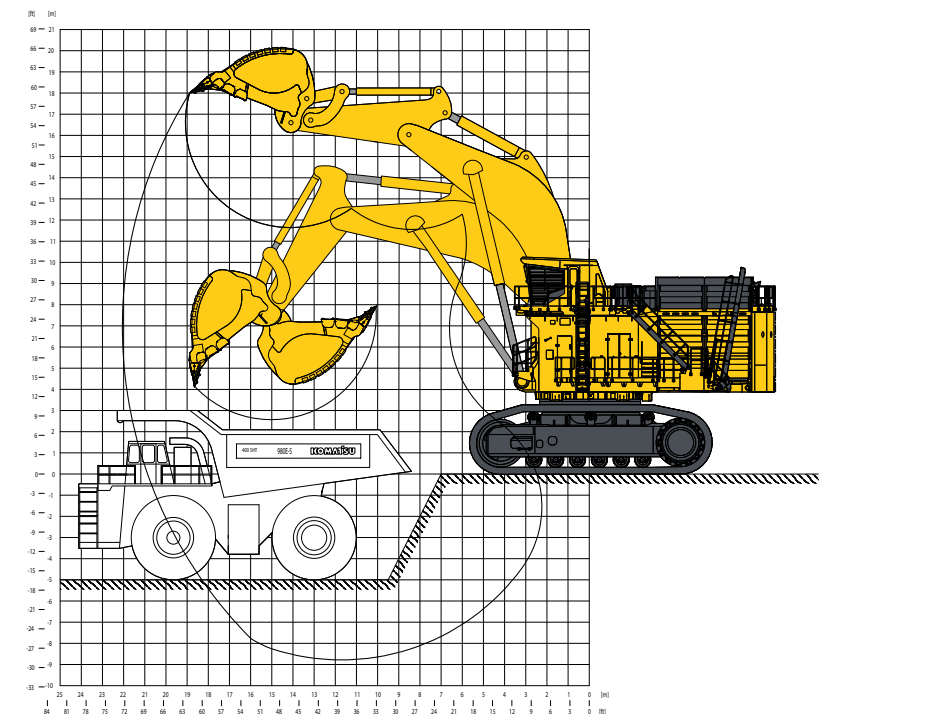
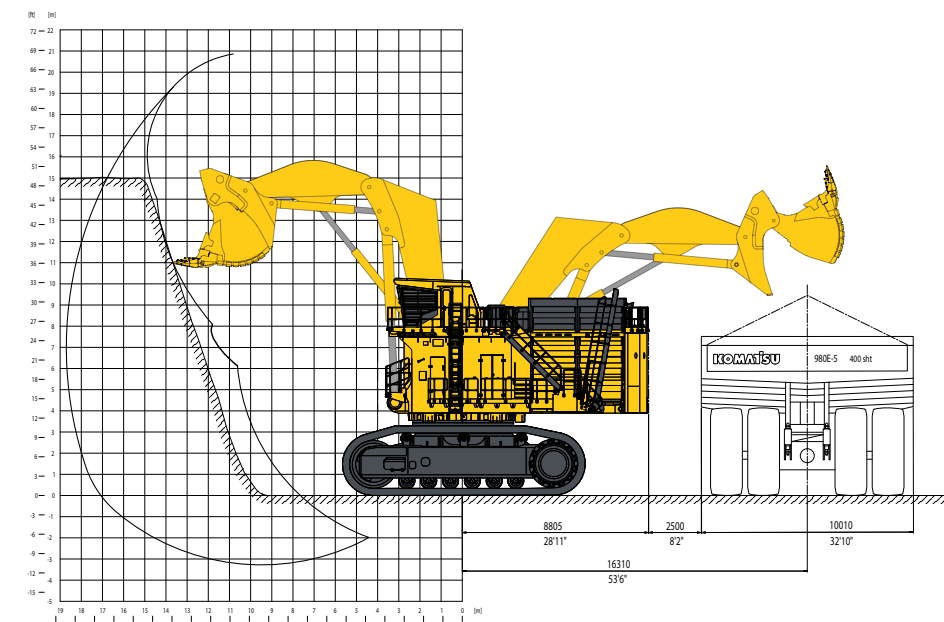
Longueur de flèche	8 300 mm (27 pi 3 po)
Longueur du balancier	5 850 mm (19 pi 2 po)
Force d'arrachement (ISO)	2 395 kN (538 417 lbf)
Force de creusage (ISO)	2 900 kN (651 946 lbf)
Hauteur de coupe max.	20 984 mm (68 pi 10 po)
Hauteur de déversement max.	13 355 mm (43 pi 10 po)
Profondeur de creusage max.	3 300 mm (10 pi 10 po)
Portée de creusage max.	18 700 mm (61 pi 4 po)
Course horizontale au niveau du sol	5 531 mm (18 pi 2 po)
Largeur de coupe	5 890 mm (19 pi 4 po)
Largeur d'ouverture du godet	3 252 mm (10 pi 8 po)

## Rétrocaveuse

Configuration standard du godet	49 m <sup>3</sup> (64 vg <sup>3</sup> )
Ensemble d'usure	Standard
Densité maximale du matériau (avec godet standard)	1,8 t/m <sup>3</sup> (3 034 lb/vg <sup>3</sup> )
<b>Godet</b>	
Largeur	5 285 mm (17 pi 4 po)
Dents	6
Système d'outils d'attaque au sol	Hensley P700 (autres sur demande)

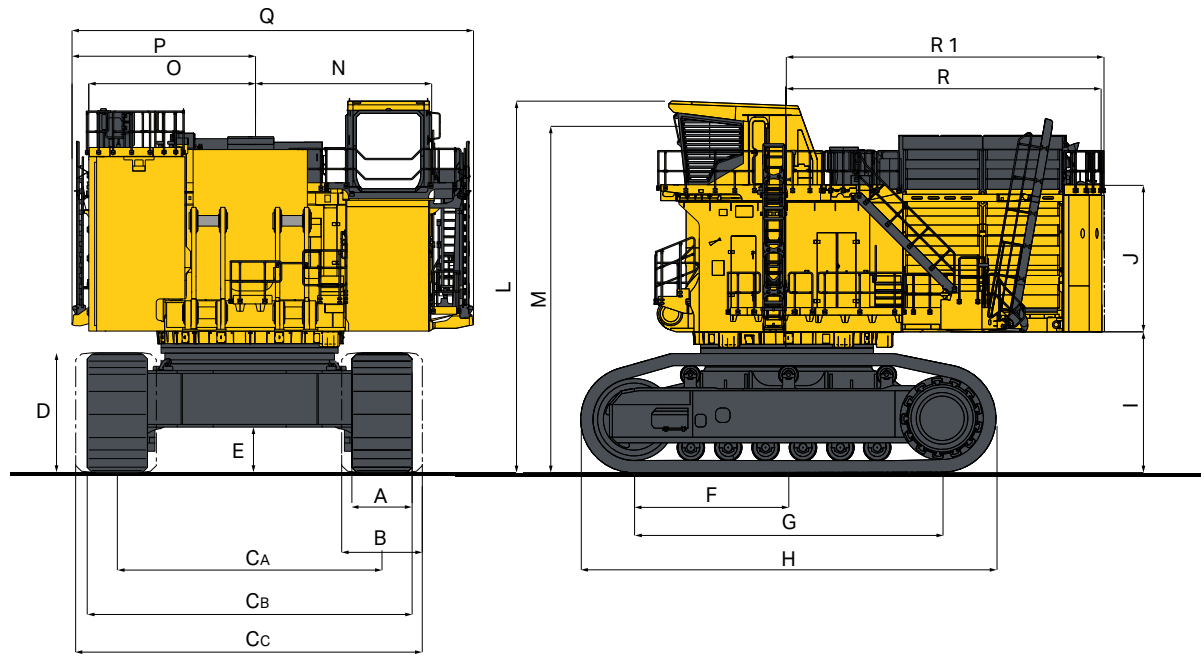
## Équipement de rétrocaveuse

Longueur de flèche	11 700 mm (38 pi 5 po)
Longueur du balancier	5 600 mm (18 pi 4 po)
Force d'arrachement (ISO)	2 120 kN (476 594 lbf)
Force d'extraction (ISO)	1 955 kN (439 501 lbf)
Hauteur de creusage maximale	18 033 mm (59 pi 2 po)
Hauteur de déversement max.	11 644 mm (38 pi 2 po)
Profondeur de creusage max.	8 782 mm (28 pi 10 po)
Portée de creusage max.	22 048 mm (72 pi 4 po)
Largeur de coupe	5 285 mm (17 pi 4 po)



## Dimensions

A	1,650 mm	5 pi 5 po
B	2,100 mm	6 pi 11 po
Ca	7,250 mm	23 pi 9 po
Cb	8,900 mm	29 pi 2 po
Cc	9,350 mm	30 pi 11 po
D	3,299 mm	10 pi 10 po
E	1,268 mm	4 pi 2 po
F	4,283 mm	14 pi 1 po
G	8,523 mm	27 pi 12 po
H	11,462 mm	37 pi 7 po
I	3,890 mm	12 pi 9 po
J	3,780 mm	12 pi 5 po
L	10,268 mm	33 pi 8 po
M	9,136 mm	29 pi 11 po
N	4,903 mm	16 pi 1 po
O	4,423 mm	14 pi 6 po
P	4,867 mm	16 pi 0 po
Q	10,969 mm	35 pi 12 po
R	8,730 mm	28 pi 8 po
R1	8,800 mm	28 pi 10 po



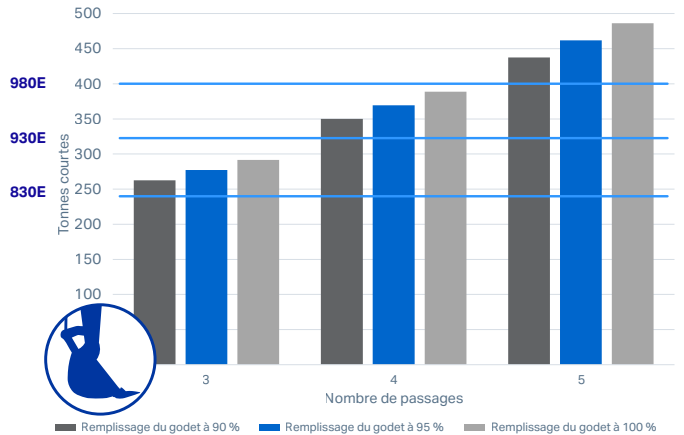
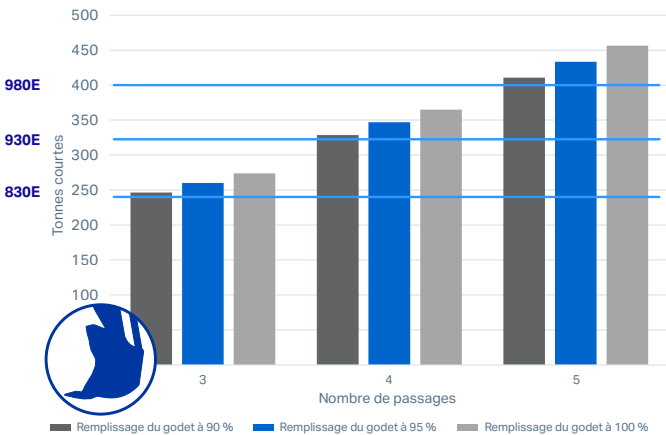
## Poids de fonctionnement (pelle frontale)

Dimensions de la flèche	8,300 mm	27 pi 3 po
Dimensions du balancier	5,850 mm	19 pi 2 po
Godet standard	46 m <sup>3</sup>	60 vg <sup>3</sup>
Largeur et poids du patin (1 650 mm)	1,650 mm	5 pi 5 po
Pression au sol	27,5 N/cm <sup>2</sup>	39,9 psi
Poids de fonctionnement	884 t	1 948 884 lb
Largeur et poids du patin (2 100 mm)	2,100 mm	6 pi 11 po
Pression au sol	21,9 N/cm <sup>2</sup>	31,8 psi
Poids de fonctionnement	897 t	1 977 544 lb

## Poids de fonctionnement (rétrocaveuse)

Dimensions de la flèche	11,700 mm	38 pi 5 po
Dimensions du balancier	5,600 mm	18 pi 4 po
Godet standard	49 m <sup>3</sup>	64 vg <sup>3</sup>
Largeur et poids du patin (1 650 mm)	1,650 mm	5 pi 5 po
Pression au sol	27,9 N/cm <sup>2</sup>	40,5 psi
Poids de fonctionnement	896 t	1 975 340 lb
Largeur et poids du patin (2 100 mm)	2,100 mm	6 pi 11 po
Pression au sol	22,2 N/cm <sup>2</sup>	32,2 psi
Poids de fonctionnement	909 t	2 004 000 lb

## PC9000-12 Compatibilité avec les camions — pelle frontale et rétrocaveuse



La conception, les spécifications et/ou les données des produits figurant dans le présent document sont fournies à titre informatif uniquement et ne constituent en aucun cas une garantie. La conception et/ou les spécifications des produits peuvent être modifiées en tout temps sans préavis. Les seules garanties applicables à la vente de produits et de services sont les garanties écrites standard de Komatsu, qui seront fournies sur demande.

Komatsu et les autres marques de commerce et marques de service utilisées dans le présent document sont la propriété de Komatsu Ltd., Komatsu America Corp., Komatsu Mining Corp., Komatsu Germany, ou de leurs sociétés affiliées, ou de leurs propriétaires ou titulaires de licence respectifs.

**KOMATSU**

[www.komatsu.eu](http://www.komatsu.eu)

